

Success @ Work



高中七專青年
社交溝通所困
盼望發揮所長



個人培訓·到校支援



二十多年 自閉/亞氏保加症/社交溝通障礙治療和訓練經驗



助展會有限公司
Potential Development Association Ltd

成立於1993年，本著「順天而行、助展潛能」的信念，為在發展上有差異的嬰幼兒、兒童、青少年及青年提供全面性專業評估、訓練服務及輔導服務的私營機構；宗旨為幫助他們突破成長困局，促進其身、心、腦的自然發展。

SAW 對象

高中至大專
學歷

正就讀 或

已畢業



社交溝通困擾

- 經常被人誤解
- 未能了解別人說話的背後意思

不論你是……

- 自闭/亞氏保加徵狀
- 語言發展障礙
- 社交焦慮
- 或其他原因



職場困難

(曾經/預計會出現)

- 份份工都做唔長/成日俾人炒
- 未能達到上司要求
- 與同事相處感吃力
- 適應困難
- 未能尋找適合自己的工作

想改變現況但不知怎樣做…

SAW 目的

We "SAW" your ability, we help you to succeed !



運用其獨特專長

建立職場生存技能

成功穩定就業

自立生活

SAW 培訓內容

工作思路及解難能力
(計劃、分析、
執行和變通) ...

處理
事情

處理
自己

認識及建立自己
找尋合適的工作
職場身份定位...

處理
別人

人際溝通
(聆聽、理解、
表達和回應) ...

SAW 培訓特色

1. 單對單度身訂造



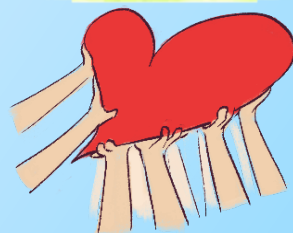
2. 了解成長史



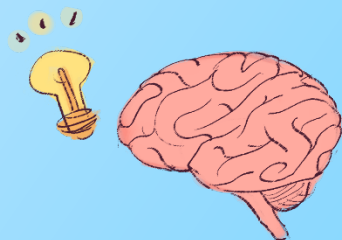
3. 活動式教學



4. 個人及小組心靈支持



5. 思維調整



SAW 專業團隊

職業治療師

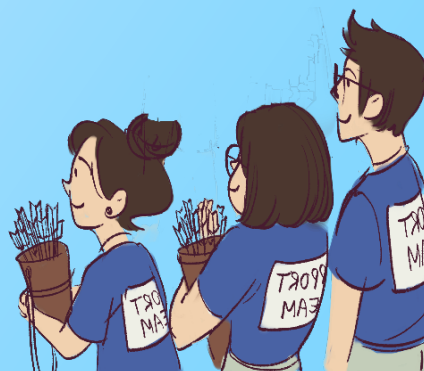
教育治療師

註冊教師
心理輔導員

職涯發展師

專業支援：
臨床心理學家

言語治療師



報讀流程及須知

- 有興趣參加課程/了解者可透過 Whatsapp 5720 8321 或致電 2528 4096 進行查詢或預約諮詢；
- 課程導師會約見申請人，除了向申請人簡介課程內容外，也會認識其聯涯狀況、工作歷程、社交溝通能力及成長經歷等等；
- 諮詢結束時，導師會作出專業判斷申請人是否適合報讀課程，如有需要，可轉介至其他服務。

認識及聯絡我們



香港灣仔軒尼斯道 258 號 德士古大廈三樓全層
(灣仔港鐵站A4出口)



2528 4096



2528 4347



5720 8321



www.pdachild.com.hk



pda@pdachild.com.hk



www.facebook.com/iPotentialDevelopmentAssociation
www.facebook.com/PDA.SuccessAtWork

查詢時間

星期二至星期五

上午10時至下午7時

星期六

上午9時至下午6時

逢星期日、一及公眾假期 休息